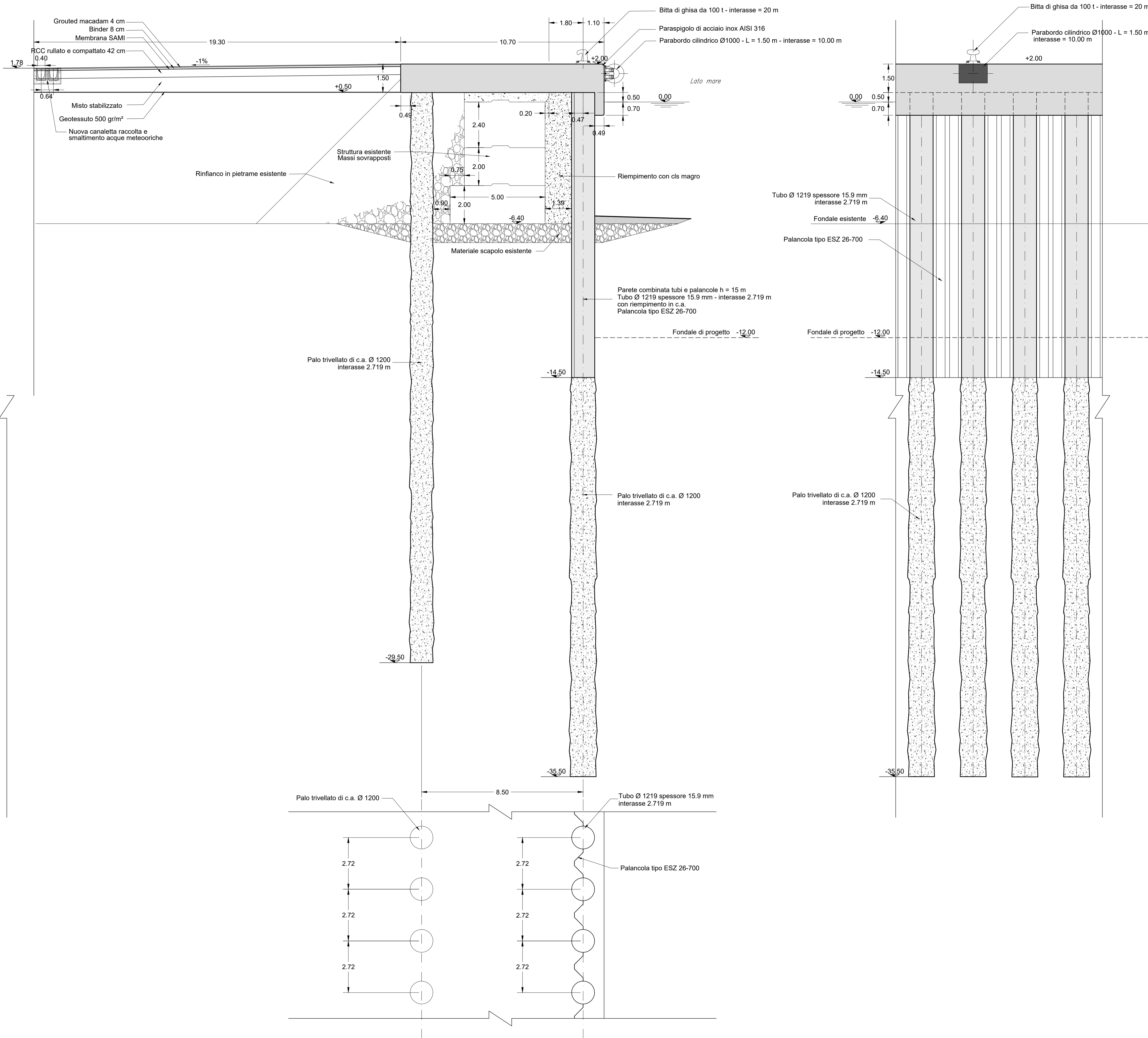


BANCHINA DI RIVA - PRIMO TRATTO

scala 1:100



LEGENDA

Tutte le dimensioni sono espresse in metri salvo ove diversamente specificato

Tutte le quote sono riferite rispetto al l.m.m.



APPROFONDIMENTO DEI FONDALI MEDIANTE DRAGAGGIO E CONSOLIDAMENTO DELLA BANCHINA DI RIVA
C.U.P. J79J2101200006
INTERVENTO DI CONSOLIDAMENTO DELLA BANCHINA - PRIMO TRATTO
PNRR - Missione M5C3 "Interventi speciali per la coesione territoriale" - Investimento 4 "Interventi infrastrutturali per le Zone Economiche Speciali (ZES)"

Progetto di Fattibilità Tecnica ed Economica

Il Responsabile unico del procedimento:

Ing. Gianluca Pellegrini

Il Progettista:



23 002 FT 009 00

Sezioni di progetto

Data	Rev.	Descrizione	Redatto	Controllato	Verificato
14/06/2023	0	Emissione per Conferenza dei Servizi	Gaffi	Presta	Capozzi